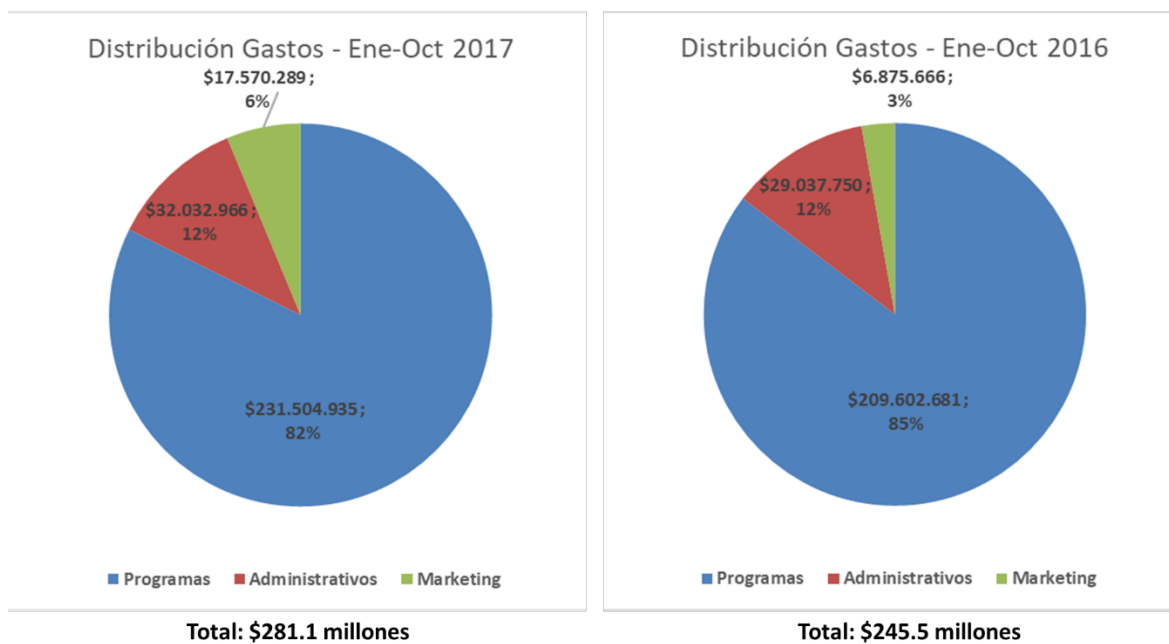


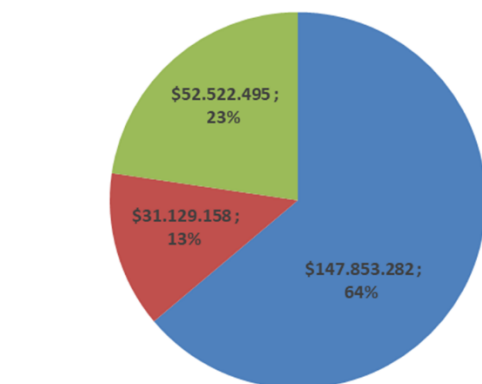
Información Financiera

A continuación se presentan las gráficas que muestran el estado de gastos comparativo del período de enero a octubre 2016 VS 2017.



Es de destacar que los gastos de los programas siguen representando un porcentaje muy significativo (82%).

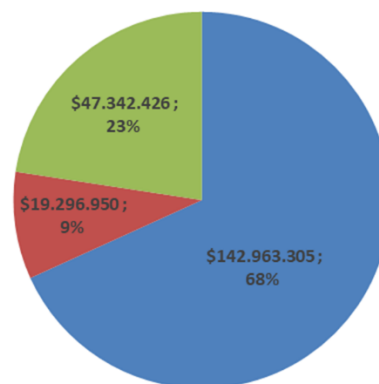
Distribución Gastos Programas Ene-Oct 2017



■ Incubadora de Amor ■ Adolescentes con Futuro ■ Escuela de Música

Total: \$231.5 millones

Distribución Gastos Programas - Ene-Oct 2016

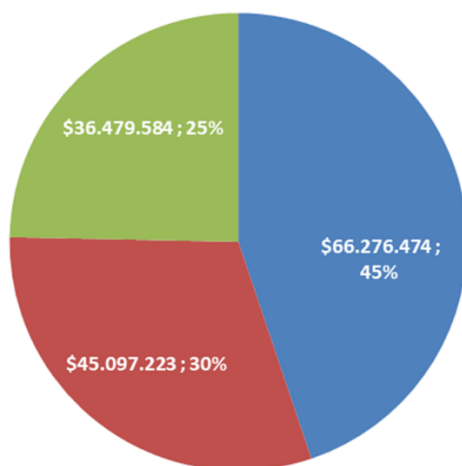


■ Incubadora de Amor ■ Adolescentes con Futuro ■ Escuela de Música

Total: \$209.6 millones

En los gastos de los programas sigue siendo el más representativo con el 64% Incubadora de Amor, aunque estaba en el 68% en el 2016, esto debido a que Adolescentes con Futuro, como se esperaba, pasa a representar el 13%.

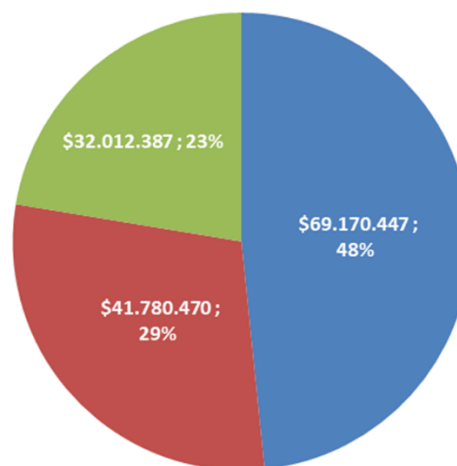
Distribución Incubadora de Amor - Ene-Oct 2017



■ Nutrición ■ Refuerzo Escolar ■ Operativos

Total: \$147.8 millones

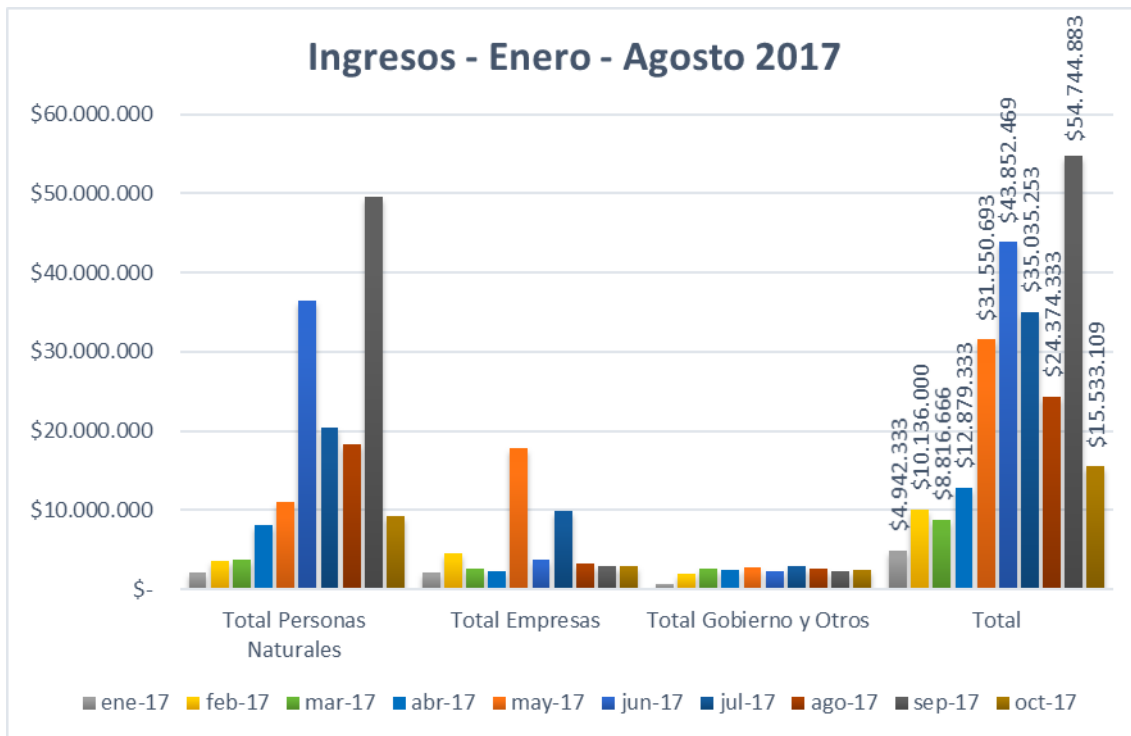
Distribución Incubadora de Amor - Ene-Oct 2016



■ Nutrición ■ Refuerzo Escolar ■ Operativos

Total: \$142.9 millones

Finalmente, en el análisis de gastos de Incubadora de Amor las cifras se mantienen en términos porcentuales en niveles similares.



Respecto al rubro de ingresos, se han recibido a octubre 31 de 2017 241.9 millones, representado principalmente en personas naturales.